

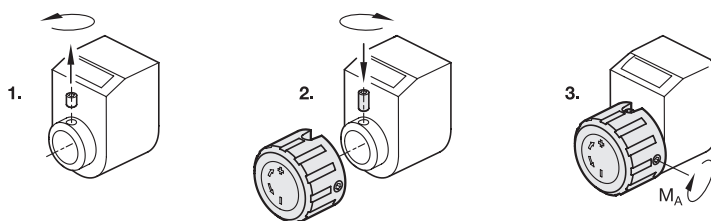
elesa
Original design MDX.

2 Form

- N** ohne Beschriftung
- R** mit Beschriftung, mit Pfeil, steigend bei Rechtsdrehung
- L** mit Beschriftung, mit Pfeil, steigend bei Linksdrehung



Montagehinweis



d ₁ Hohlwellendurchmesser des Stellsanzeigen	d ₂	d ₃	d ₄	h	empfohlenes Anzugsmoment M _A in Nm	für Stellsanzeigen
14	14,5	23,5	M 3	15	0,2	GN 955 / GN 955.2
20	20,5	32	M 4	20	0,2	GN 954 / GN 954.2 / GN 9054 / GN 9154
29	29,5	41	M 4	25	0,2	GN 953 / GN 953.2 / GN 9053 / GN 9153

Ausführung

Drehknopf

- Kunststoff, Polyamid (PA)
- glasfaserverstärkt
- schwarz, matt
- Einsatztemperatur 0 °C bis +80 °C

Abdeckkappe

- Kunststoff, Polypropylen (PP)
- orange, RAL 2004, matt
- grau, RAL 7035, matt

- DOR
- DGR

Gewindestifte DIN 916

Edelstahl
mit Innensechskant und Ringschneide

RoHS

Technische Informationen

Kunststoff-Eigenschaften

Seite

QVX

Drehknöpfe GN 957.1 werden in Verbindung mit Stellsanzeigen eingesetzt, wenn die Verstellung über einen Drehknopf erfolgen soll. Der Durchmesser d₂ ist dabei auf den Hohlwellendurchmesser des jeweiligen Stellsanzeigen abgestimmt.

Zur Montage der Drehknöpfe muss der Gewindestift des Stellsanzeigen durch einen längeren, dem Drehknopf beiliegenden Gewindestift ersetzt werden um die Verstellwelle zu klemmen.

Anschließend wird der Drehknopf auf die Hohlwelle des Stellsanzeigen gesetzt, wobei der neu eingesetzte Gewindestift in der Aussparung des Drehknopfes als Verdrehsicherung dient.

Abschließend wird mithilfe des zweiten Gewindestiftes d₄ der Drehknopf auf der Hohlwelle des Stellsanzeigen mit dem empfohlenen Drehmoment M_A axial fixiert.

Hinweise

GN 953 | GN 953.2 Stellsanzeigen (Hohlwelle Stahl / Edelstahl) QVX / QVX

GN 954 | GN 954.2 Stellsanzeigen (Hohlwelle Stahl / Edelstahl) QVX / QVX

GN 955 | GN 955.2 Stellsanzeigen (Hohlwelle Stahl / Edelstahl) QVX / QVX

GN 9053 | GN 9054 Stellsanzeigen (elektronisch) QVX / QVX

GN 9153 | GN 9154 Stellsanzeigen (mit Funk-Datenübertragung) QVX / QVX

Bestellbeispiel

GN 957.1-20-N-DOR

1	d ₁
2	Form
3	Farbe der Abdeckkappe