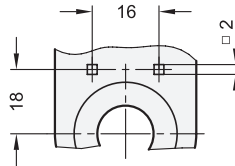
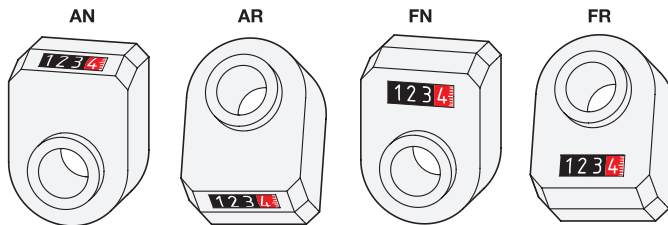


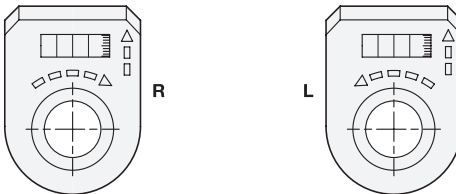
Ansicht von der Rückseite
Vierkantaufnahme, 5 mm tief



Anzeigeposition



Zählrichtung



elesa
Original design DD51 / DD51.SST



2 Anzeigeposition

- AN** schräg, oben
- AR** schräg, unten
- FN** gerade, oben
- FR** gerade, unten

3 Zählrichtung

- R** Zahlenwert steigend bei Rechtsdrehung
- L** Zahlenwert steigend bei Linksdrehung

1

Zählwerk

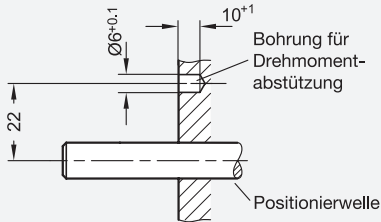
Anzeige nach 1 Spindelumdrehung

0000	0000	0000	0000	entspricht Gewindesteigung	max. Drehzahl / min.
0010	001.0	00.10	0.010	1	1500
00125	001.25	00.125	0.0125	1,25	1500
0015	001.5	00.15	0.015	1,5	1500
0020	002.0	00.20	0.020	2	1250
0025	002.5	00.25	0.025	2,5	1000
0030*	003.0*	00.30	0.030	3	830
0040**	004.0**	00.40	0.040	4	625
0050	005.0	00.50	0.050	5	500
0060	006.0	00.60	0.060	6	415
0080	008.0	00.80	0.080	8	315
0100	010.0	01.00	0.100	10	250

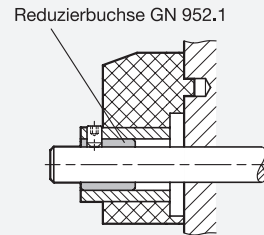
* geeignet für Lineareinheiten GN 291 ff. Ø 18 ** geeignet für Lineareinheiten GN 291 ff. Ø 30

Montagehinweise und Zubehör

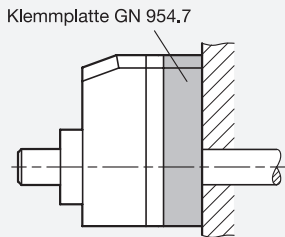
Zur Montage des Stellungenanzeigers wird für die Drehmomentabstützung eine entsprechend angeordnete Aufnahmebohrung benötigt.



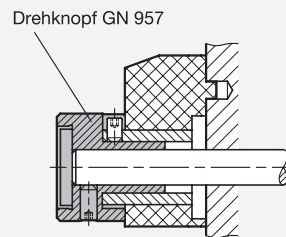
Wird der Stellungenanzeiger mit kleineren Wellendurchmessern eingesetzt, kann der Hohlwellendurchmesser $\text{\O} 14 \text{ H7}$ mit **Reduzierbuchsen GN 952.1** verringert werden.



Mit **Klemmplatten GN 954.7** können Spindeln nach dem Verstellen geklemmt und damit gegen selbsttätiges oder unbeabsichtigtes Verdrehen gesichert werden.



Soll reduziert und gleichzeitig ein Drehknopf angebaut werden, stehen **Drehknöpfe GN 957** zur Auswahl, die beide Funktionen in einem Element vereinen.



Ausführung

4

Gehäuse

Kunststoff, Polyamid (PA)

• Farbe

- orange, RAL 2004, glänzend
- grau, RAL 7035, glänzend
- schwarzgrau, RAL 7021, glänzend
- Einsatztemperatur 0 °C bis +80 °C
- öl- und lösungsmittelbeständig

- OR
- GR
- SG

Sichtscheibe

Kunststoff, Polyamid (PA-T), transparent

Zählwerk

- Ziffern weiß
- Vorkommastellen schwarz hinterlegt
- Dezimalstellen rot hinterlegt mit zusätzlicher Skala

GN 954

- Hohlwelle
Stahl, brüniert
abgedichtet mit O-Ring
- Gewindestift DIN 916
Stahl, brüniert

GN 954.2

- Hohlwelle
Edelstahl 1.4305
abgedichtet mit O-Ring
- Gewindestift DIN 916
Edelstahl A1

RoHS

Auf Anfrage

- andere Zählwerkzeuge
- Stellungenanzeiger GN 954 mit Blockierhebel

Stellungenanzeiger GN 954 / GN 954.2 haben ein direkt angetriebenes Zählwerk mit digitaler Positionsangabe. Die Ziffern sind gut ablesbar gestaltet und erscheinen durch den Lupeneffekt der Sichtscheibe vergrößert. Die beiden Gehäuseelemente sind durch Ultraschall verschweißt, wodurch das Gehäuse besonders stabil und kompakt ist. Die Moosgummdichtung verhindert die Übertragung von Vibrationen auf das Zählwerk und dient zur Abdichtung.

Technische Informationen

weitere Erläuterungen zu Stellungenanzeigern

Seite

ISO-Passungen

QVX

Kunststoff-Eigenschaften

QVX

Edelstahl-Eigenschaften

QVX

Zubehör

GN 952.1 Reduzierbuchsen

QVX

GN 954.1 Zwischenplatte

QVX

GN 954.7 Klemmplatten

QVX

GN 957 Drehknöpfe

QVX

GN 957.1 Drehknöpfe

QVX

Bestellbeispiel (Hohlwelle Stahl)

GN 954-001.0-FN-R-GR

- | | |
|---|-----------------|
| 1 | Zählwerk |
| 2 | Anzeigeposition |
| 3 | Zählrichtung |
| 4 | Farbe |

Bestellbeispiel (Hohlwelle Edelstahl)

GN 954.2-005.0-AN-L-OR

- | | |
|---|-----------------|
| 1 | Zählwerk |
| 2 | Anzeigeposition |
| 3 | Zählrichtung |
| 4 | Farbe |