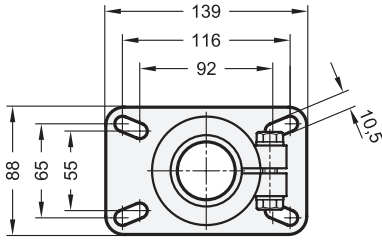
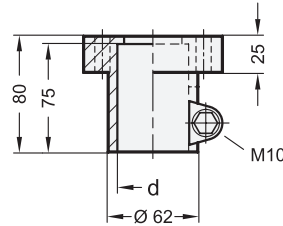
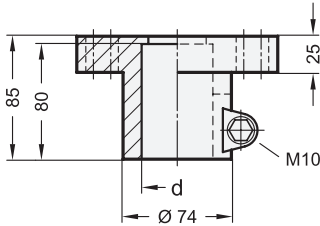
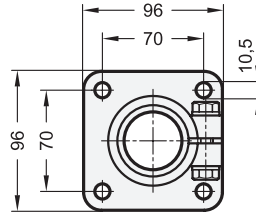


Form D



Form E



elesa

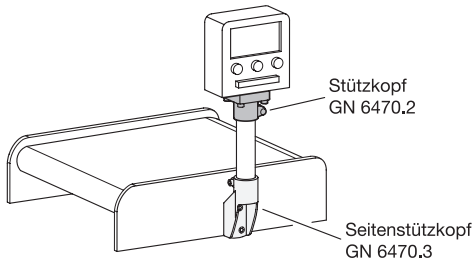
Original design TTA. / TTB.

**2 Form**

D mit Langlöchern

E mit Bohrungen

## Anwendungsbeispiel

**1****d**

Bohrung		Nenngröße Rohr DIN EN 10220 / EN 10255
Form D	Form E	
B 42,4	-	1 1/4"
B 48,3	B 48,3	1 1/2"
B 60,3	-	2"

**Ausführung****Stützkopf**

Kunststoff, Polyamid (PA)

- glasfaserverstärkt
- Einsatztemperatur -30 °C bis +100 °C
- schwarz, matt

**Klemmset**

Edelstahl 1.4301

- Sechskantschrauben DIN 931
- Sechskantmuttern DIN 934
- Unterlegscheiben DIN 125

RoHS

**Auf Anfrage**

Form D mit Vierkant 45 x 45

**Technische Informationen**

Seite

Kunststoff-Eigenschaften

QVX

Edelstahl-Eigenschaften

QVX

Stützköpfe GN 6470.2 werden in Kombination mit Siede- bzw. Gewinderohren für die Konstruktion von Transportsystemen oder Arbeitstischen verwendet. Sie verbinden den Aufbau, z. B. mit Transportbändern oder Bedieneinheiten, rechtwinklig zur Rohrachse.

**Hinweise**

Seite

GN 6470 Stützfüße

QVX

GN 6470.1 Querverbinder

QVX

GN 6470.3 Seitenstützköpfe

QVX

**Bestellbeispiel****GN 6470.2-B48,3-E****1** d**2** Form