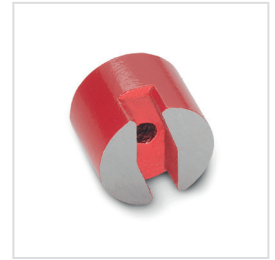
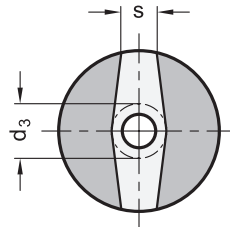


Ansicht auf Haftflächen



2

d ₁ Nennmaß	Istmaß	d ₂	d ₃ max. Ø Schraubenkopf	h	s	t	Nennhaftkräfte in N
13	13	4,5	7	9,7	4,5	5	7
19	19,1	4,8	8,7	12,7	5,6	6,5	18
25	25,4	4,5	8,5	20	5,6	8	40
32	31,8	7,5	12,7	25,4	8	12,7	66

Ausführung

- Magnetwerkstoff
AlNiCo
Aluminium, Nickel, Cobalt
(temperaturbeständig bis 450 °C)
- Lackierung rot
temperaturbeständig bis 180 °C
- RoHS

Zubehör

- Haltescheiben GN 70 → Seite 2072
- Haftscheiben GN 70.1 → Seite 2073

Auf Anfrage

- blank, temperaturbeständig bis 450 °C

1

Hinweis

Knopfmagnete GN 60 sind ungeschirmte Magnete mit einer geteilten Haftfläche die durch Gießen hergestellt werden. Ihre Einsatztemperatur wird maßgeblich durch die rote Lackierung begrenzt. Für höhere Temperaturen sind blanke Knopfmagnete auf Anfrage erhältlich.

Um die magnetischen Eigenschaften nicht negativ zu beeinflussen, sollten die Befestigungsschrauben aus einem unmagnetischen Werkstoff wie z. B. Edelstahl, Messing oder Kunststoff bestehen.

Zur leichteren Handhabung und um eine Entmagnetisierung zu vermeiden, schützt ein verzinktes Eisenblech die Haftflächen der Magnete während der Lagerung und dem Transport.

siehe auch...

- Weitere Erläuterungen zu Haltemagneten → Seite 2028
- Haltemagnete GN 52.3 (mit Innengewinde) → Seite 2058
- Flachtopfmagnete GN 58 (mit Senkbohrung) → Seite 2040
- U-Magnete GN 62 (mit Bohrung) → Seite 2063

Bestellbeispiel

GN 60-AN-19

1 Magnetwerkstoff

2 d₁