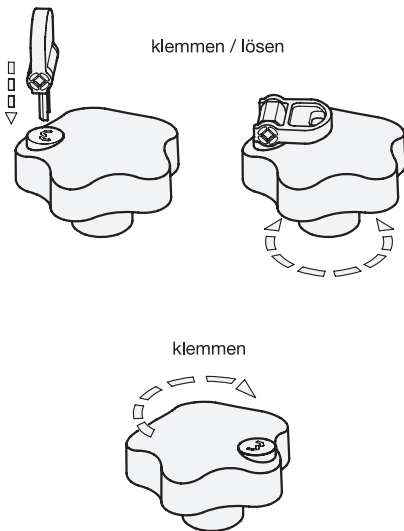




1.1
1.2
1.3
1.4

Funktionsbeschreibung



2.1
2.2
2.3
2.4

Mit eingestecktem Schlüssel (Drehen ist nicht erforderlich) ist die normale Funktion eines Sterngriffes (klemmen / lösen) gegeben.

Ohne eingesteckten Schlüssel kann mit dem Sterngriff nur geklemmt werden, es ist also nur eine Rechtsdrehung möglich. Bei Linksdrehung (lösen) unterbricht ein Rastmechanismus die Verbindung Griffkörper - Gewindebuchse.

