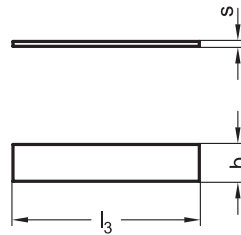
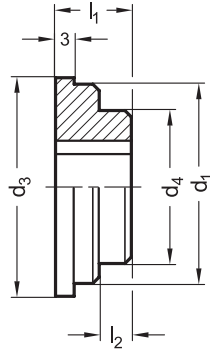
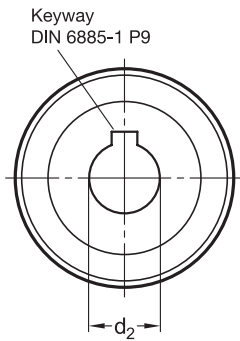


GN 268

GN 374



<b>1</b> $d_1$ f7	<b>2</b> $d_2$ H7 Bohrung mit Nut					<b>3</b> s	<b>4</b> b	$d_3$	$d_4$	$l_1$	$l_2$	$l_3$	Skalensatz besteht aus: 2 Bundbuchsen GN 268	
												1 Teilring	3 Blattfedern	
24	K 12 - - -	0,3	10	26,7	18	13,5	5,5	21	GN 264-30	GN 374-0,3-10				
32	K 12 K 14 K 16 -	0,4	10	35,7	25	13,5	5,5	29	GN 264-40	GN 374-0,4-10				
50	K 12 K 16 K 20 K 28	0,6	10	54,7	38	14,5	5,5	45	GN 264-60	GN 374-0,6-10				
68	K 12 K 14 K 16 K 22	0,8	10	74,7	50	14,5	5,5	60	GN 264-80	GN 374-0,8-10				

**Ausführung**

Stahl  
blank  
RoHS

**Hinweise**

GN 264 Teilringe (mit oder ohne Skala)

**Seite**

QVX

**Technische Informationen**

Passfedernuten DIN 6885-1

ISO-Passungen

QVX

QVX

Bestellbeispiel (Bundbuchse)

**GN 268-32-K16**

**1**  $d_1$

**2**  $d_2$

Bestellbeispiel (Blattfeder)

**GN 374-0,4-10**

**3** s

**4** b