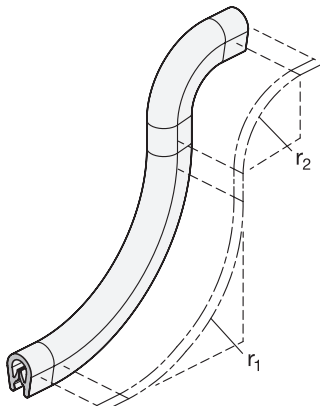
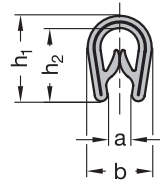


Klemmeinlage



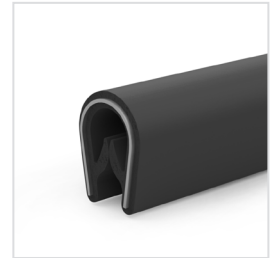
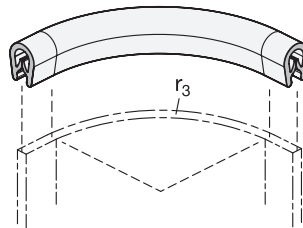
Profilquerschnitt bei $h_1 = 9,5 / 14$



$h_1 = 15$



$h_1 = 17,5$



h_1	Länge l in Meter		a Klembereich	b	h_2	r_1	r_2	r_3
9,5	20	50	1 - 2	6,5	8	15	10	10
14	20	50	1 - 4	10,5	12	25	25	25
15	20	50	6 - 8	13	12,75	15	30	20
17,5	20	50	4 - 6	12,25	15,5	30	45	15

Ausführung

- Profil
Polyvinylchlorid (PVC)
 - schwarz
 - Härte 70±5 Shore A
 - temperaturbeständig -40 °C bis 90 °C
 - witterungsbeständig
- Klemmeinlage
Stahl-Klemband
- *Kunststoff-Eigenschaften* → Seite 2158
- RoHS



Hinweis

Kantenschutz-Profile GN 2184 werden zum stirnseitigen Abschluss an Blechen und Platten eingesetzt. Sie schützen vor Verletzungen und Beschädigungen von Oberflächen durch scharfe Kanten. Zudem wird durch den Kantenabschluss eine optische Zierwirkung erreicht und eine ggf. nötige Nachbearbeitung von gescherten oder lasergeschnittenen Blechkanten kann auf das absolute Minimum reduziert werden.

Um einen dauerhaften Sitz der Profile zu gewährleisten und um die Montage zu erleichtern wird empfohlen, die angegebenen Richtwerte für die Verlegeradien ($r_1...r_3$) einzuhalten. Die Montage erfolgt von Hand, alternativ mit einem Schonhammer. Die eingebettete Klemmeinlage schützt vor selbstständigem Lösen. Klebstoffe oder andere Befestigungsmittel werden nicht benötigt.

siehe auch...

- *Kantenschutz-Dichtprofile GN 2180 / GN 2182* → Seite 1274 / 1278

Auf Anfrage

- Farbe weiß / grau

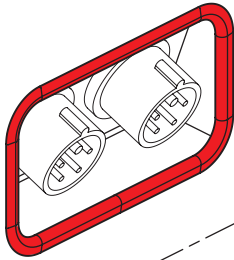
Bestellbeispiel

GN 2184-14-SW-50

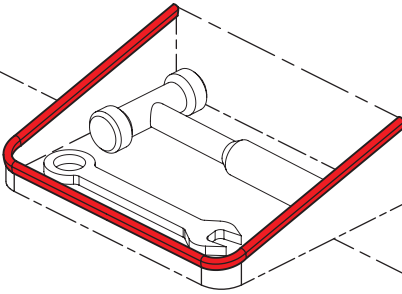
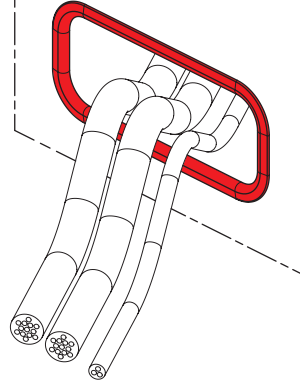
1	h_1
2	Farbe
3	Länge l

Anwendungsbeispiele für Kantenschutz-Profile GN 2184

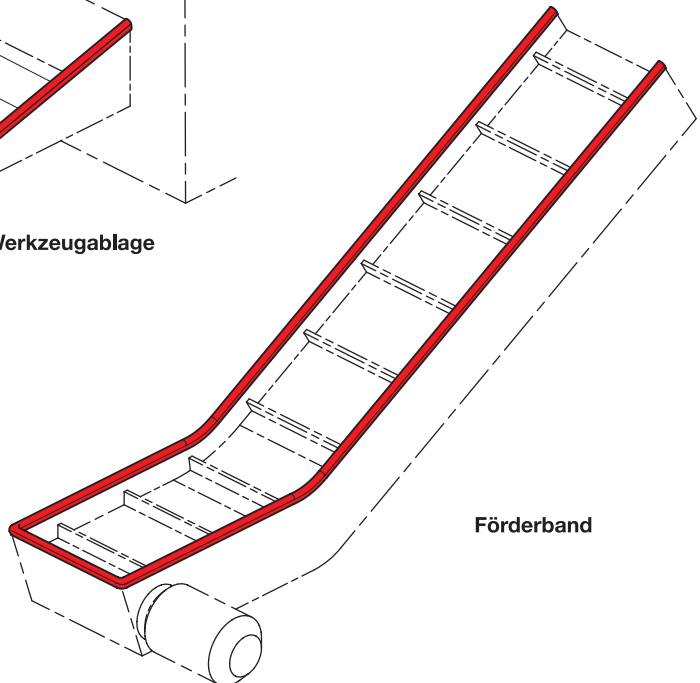
Kabel- / Steckerdurchführung



Kabeldurchführung



Werkzeugablage



Förderband

3.1

3.2

3.3

3.4

3.5

3.6

3.7

3.8

3.9

