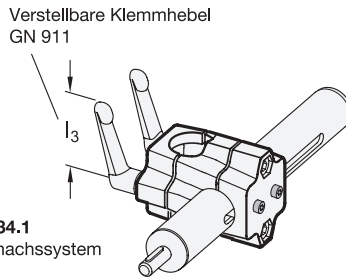
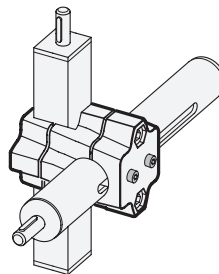
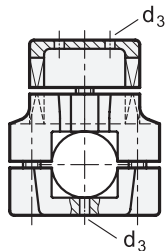
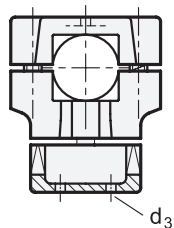


GN 134.1 für Einachssystem



GN 134.2 für Zweiachssystem



**3 Kennziffer**

2 mit 4 Edelstahl-Zylinderschrauben DIN 912

<b>1</b> $d_1 - d_2$ Bohrung - Bohrung	<b>1</b> $d_1 - s_2$ Bohrung - Vierkant	<b>1</b> $s_1 - s_2$ Vierkant - Vierkant	<b>2</b> $k$ Klemmlänge	$d_3$ Befestigungsschrauben am Mitnehmer	$l_1$	$l_2$	$m$	$z$ Schraubstellen	<b>Zubehör</b> empf. Klemmhebel GN 911 für $z$ $l_3$	
B30 - B30	B30 - V30	V30 - V30	50	M 4	79,5	68	33,5	M8-30	63	78
B30 - B30	B30 - V30	V30 - V30	60	M 4	109	79	50	M8-50	63	78
B40 - B40	B40 - V40	V40 - V40	60	M 5	109	79	50	M8-50	63	78
B40 - B40	B40 - V40	V40 - V40	76	M 5	125	98	55	M10-50	78	92
B50 - B50	B50 - V50	V50 - V50	76	M 6	125	98	55	M10-50	78	92

**Ausführung**

- Aluminium kunststoffbeschichtet schwarz, RAL 9005, strukturmatt ● **S**
- Zylinderschrauben DIN 912 Edelstahl, nichtrostend 1.4301
- Sechskantmuttern DIN 985 Edelstahl, nichtrostend 1.4301 selbstsichernd durch Polyamidring
- Edelstahl-Eigenschaften → Seite 2166
- RoHS

**Zubehör**

- Verstellbare Klemmhebel GN 911 → Seite 1784

**Hinweis**

Kreuz-Verfahrenschlitten GN 134.1 / GN 134.2 basieren auf Kreuz-Klemmverbindern. Durch zusätzlich eingebrachte Befestigungsbohrungen wird die Verbindung zum Mitnehmer einer Lineareinheit hergestellt.

Die Befestigungsbohrungen  $d_3$  für den Mitnehmer befinden sich beim Einachssystem immer an der Bohrung  $d_1$  bzw. dem Vierkant  $s_1$ . Zentrierbuchsen an den Schraubstellen eliminieren das axiale Spiel. Die Breite des Vierkants  $s_1$  ist maßlich mit Spiel auf die Vierkant-Lineareinheiten abgestimmt.

Die Klemm-Vierkante  $s_2$  sind in der Einachsausführung unbearbeitet.

Wenn die Klemmung schnell und werkzeuglos erfolgen soll, können die Zylinderschrauben durch die in der Tabelle als Zubehör angegebenen verstellbaren Klemmhebel GN 911 ersetzt werden.

<b>Bestellbeispiel (Einachssystem)</b>	<b>1</b> $d_1 - d_2$ ( $d_1 - s_2, s_1 - s_2$ )
	<b>2</b> $k$
<b>GN 134.1-B40-B40-60-2-S</b>	<b>3</b> Kennziffer
	<b>4</b> Oberfläche

<b>Bestellbeispiel (Zweiachssystem)</b>	<b>1</b> $d_1 - s_2$ ( $d_1 - d_2, s_1 - s_2$ )
	<b>2</b> $k$
<b>GN 134.2-B50-V50-76-2-S</b>	<b>3</b> Kennziffer
	<b>4</b> Oberfläche