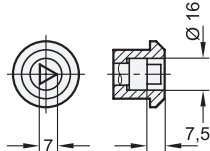


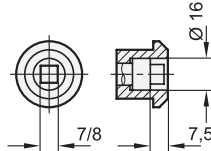
1 Form

- DK** mit Dreikant
- VK7** mit Vierkant
- VK8** mit Vierkant
- VDE** mit Doppelbart

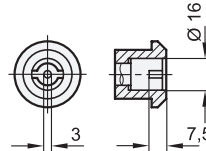
Form DK



Form VK7 / VK8



Form VDE



2

Riegelabstand A

6	10	14	18	20	22	24	26	28
---	----	----	----	----	----	----	----	----

Ausführung

- Verschlussgehäuse
Edelstahl 1.4571 **A4**
- Riegel
Edelstahl 1.4401
- Sonstige Teile
Edelstahl 1.4401
- Schutzart IP 66
- Erläuterungen zu Schutzart IP → Seite 2153
- Edelstahl-Eigenschaften → Seite 2166
- RoHS

Zubehör

- Steckschlüssel GN 119.2 → Seite 1266
- Schutzkappen GN 120 → Seite 1268
- Öffnungsgriffe GN 120.1 → Seite 1269
- Auflauframpen GN 120.2 → Seite 1270
- Innengriffe GN 120.3 → Seite XYZ
- Blechlocher GN 123 → Seite XYZ

Auf Anfrage

- andere Betätigungen

Hinweis

Verriegelungen GN 115 verriegeln durch eine auf 90° begrenzte Drehung der Betätigung, welche den Riegel in die Schließposition hinter den Rahmen bewegt. Die Anlaufschrägen am Riegel erleichtern diesen Vorgang. Aufgrund der verwendeten Edelstahl-Werkstoffe sind die Verriegelungen für den Einsatz in stark korrosiven Umgebungsbedingungen optimal geeignet.

Durch verschieden gekröpfte Riegel lässt sich ein Riegelabstand A von 6 bis 28 mm abdecken.

Die Verriegelungen GN 115 werden mit lose beigelegtem Riegel geliefert.

siehe auch...

- Konstruktions- und Montagehinweise GN 115 → Seite 1201
- Zusammenstellung der Verriegelungen-Bauarten → Seite 1196 ff.
- Verriegelungen GN 115
(Edelstahl, Betätigung mit Steckschlüssel, Schutzart IP 69k) → Seite XYZ
- Verriegelungen GN 115 (Edelstahl, abschließbar) → Seite 1208
- Verriegelungen GN 115 (Stahl, verzinkt, Betätigung mit Steckschlüssel) → Seite XYZ

Bestellbeispiel

GN 115-DK-22-A4

1	Form
2	Riegelabstand A
3	Werkstoff